

Comunicación Visual



Sistemas de denominación del color

Breve reseña

- Debido a la gran cantidad de colores, los nombres para los distintos tonos se harían muy ambiguos si no se describen con absoluta precisión (términos tales como claro, medio, pálido, etc. resultan totalmente arbitrarios).
- Para poder trabajar con color se crearon varios sistemas de denominación.

Breve reseña

- Con la base que el color puede ser determinado en tres parámetros, tridimensión donde el tono (longitud de onda), saturación (croma) y luminosidad (valor). Varios sistemas usen estos parámetros por ejemplo el Sistema Ostwald en Alemania.

El sistema CIE

El sistema CIE

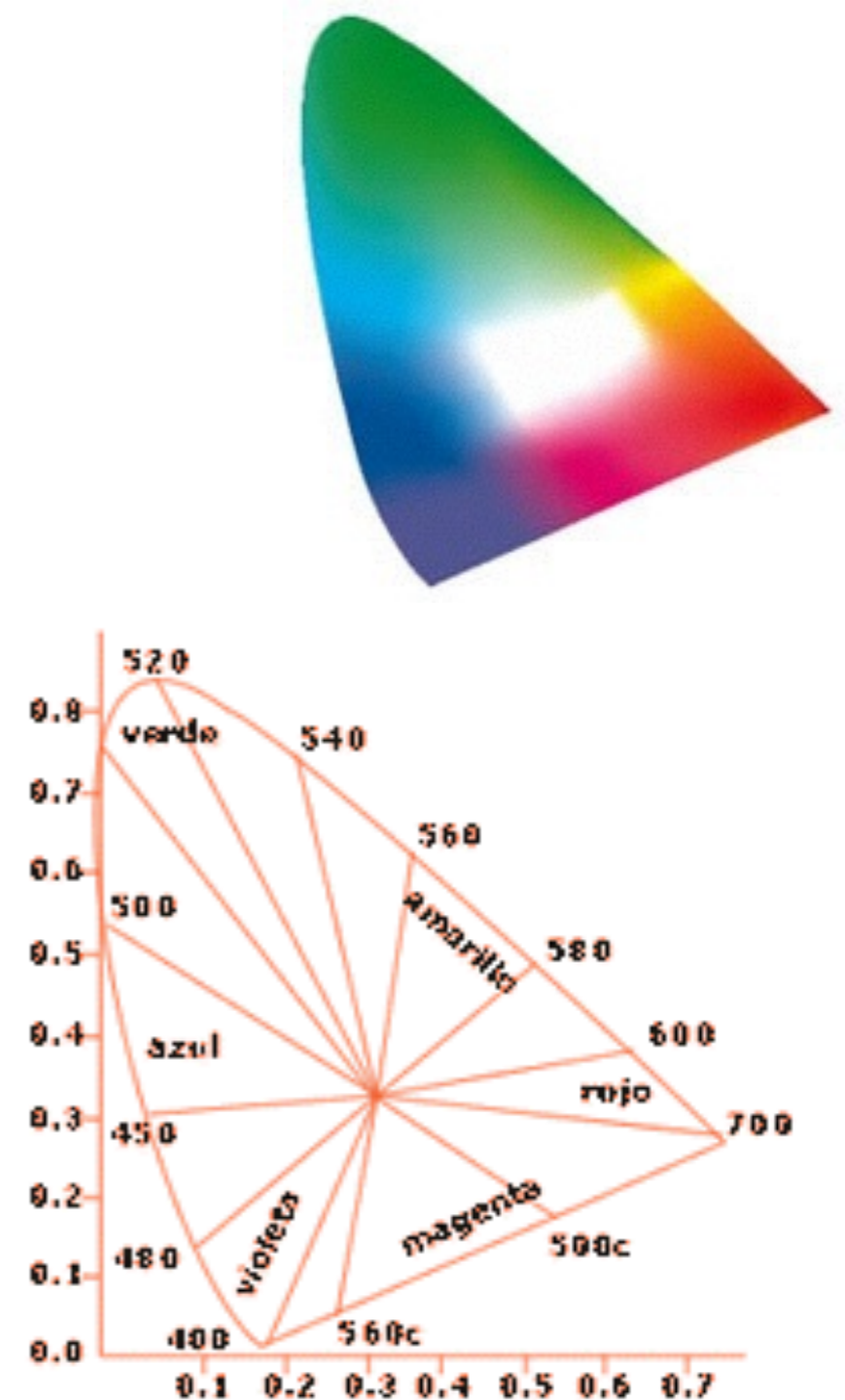
- El Sistema CIE se basa en las pautas físicas de longitud de onda, pureza de excitación e intensidad luminosa, que representan variables específicas y universales.

El sistema CIE

- También llamado Sistema ICI, se basa en datos de medición con los cuales los colores pueden ser conseguidos mezclando las proporciones adecuadas de los tres colores primarios aditivos: rojo, verde y azul.

El sistema CIE

- Para asegurar una exactitud completa, todos los factores implicados en la obtención de las mediciones están estrictamente estandarizados. Los resultados obtenidos son trasladados al llamado "diagrama cromático" o Diagrama CIE.



El Sistema Munsell

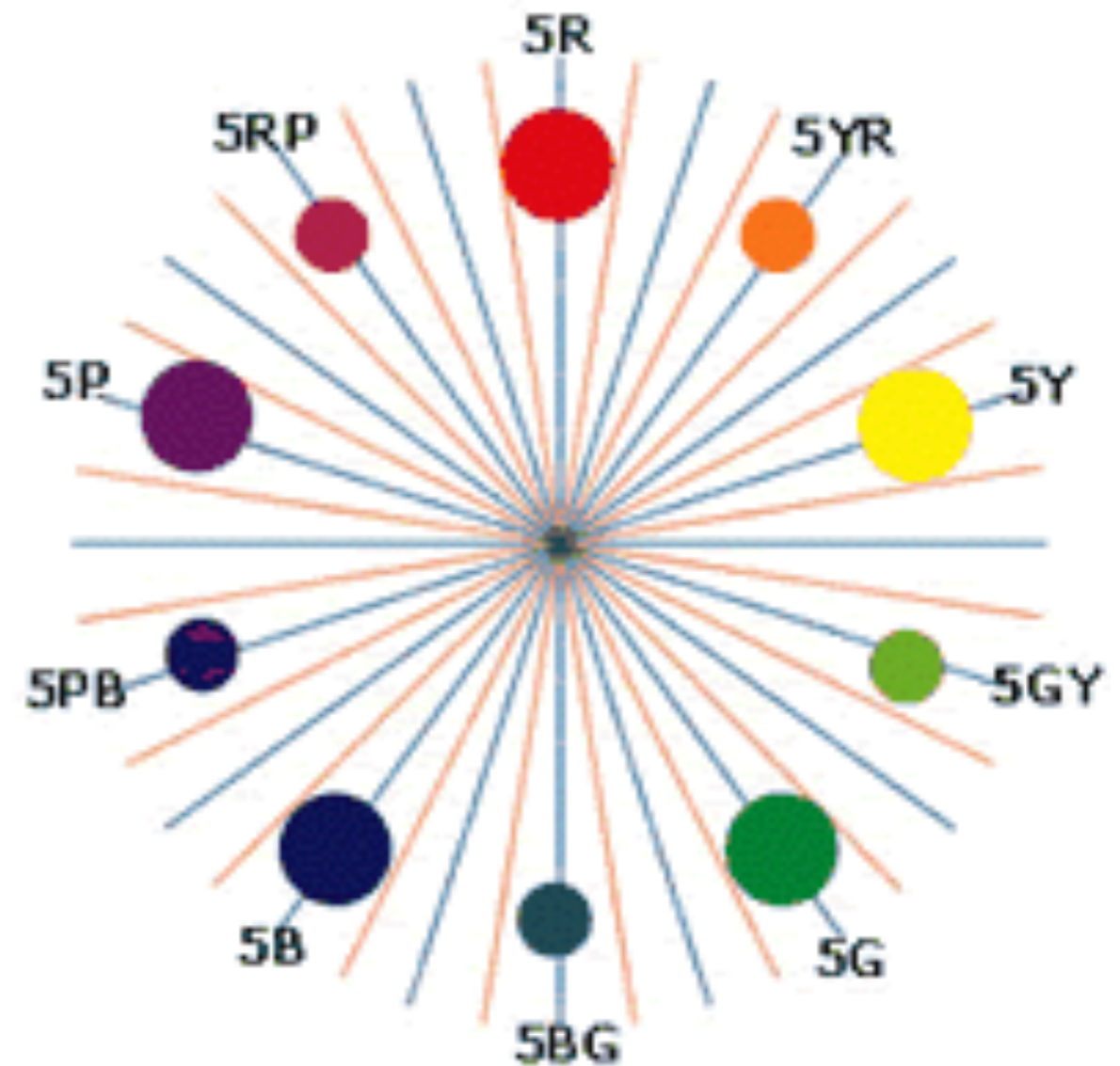
El Sistema Munsell

- Uno de los sistemas color-modelados más influyentes fue inventado por Alberto Henry Munsell, un artista americano.
- Munsell deseó crear una manera "racional de describir color" que usaría la notación decimal clara en lugar de muchos nombres de color que él considerara engañosos.

El Sistema Munsell

- Este sistema consta básicamente de tres elementos claves “ Matriz, Valor e Intensidad”
- De esta forma dispone, ordena y especifica los colores y además muestra su relación.

- Musell llama **matriz** a la propiedad de poder distinguir entre los distintos colores.
- Toma la disposición básica de color esta es rojo, amarillo, verde, azul, púrpura a los que llama matrices principales, los dispuso dentro del circulo equidistantes.
- Fijó cinco matices intermedias: amarillo-rojo, verde-amarillo, azul-verde, púrpura-azul y rojo-púrpura, formando diez matices en total, para simplificar su orden tomo cada inicial de cada color como símbolo, con estas designa las diez matrices, quedando R, YR, Y, GY, G, BG, B, PB, P y RP



- El **valor** tiene una escala de 0 a 10 esta va del negro puro al blanco puro, entre estos dos valores se encuentran los grises llamados colores neutrales y no tiene matriz. Los colores que poseen matriz llevan el nombre de cromáticos.
- La escala es aplicable a los colores cromáticos y neutros



- La **intensidad** es la forma que tiene este sistema para graduar un color, los colores tienen una partida, la cual es del valor del gris, a medida que se va agregando color, este suma su intensidad hasta llegar a su máxima intensidad la cual es la pureza de color.
- Esta escala de partida y llegada es gradual y totalmente uniforme.



- Este el espacio completo, formado por los tres elementos Matriz, Valor y Tono



El color impreso

El catálogo Pantone

Pantone es uno de los sistemas de control de color más utilizados en la actualidad. Pantone se fundó en Estados Unidos en 1962. La numeración con la que se identifican los colores es enorme y llega a la identificación de alrededor de diez mil colores, pero dentro del diseño de interiores y arquitectura ronda los dos mil aproximadamente.



El catálogo Pantone

- Una de sus características es la excelente numeración de la carta de colores.
- Cada uno de los colores impresos en ésta tiene un número identificador, por lo que es imposible equivocarse de tonalidad al elegir un color, solo basta referirse a la carta de colores Pantone para reproducir el tono determinado.

El catálogo Pantone

- Las muestras del color Pantone están referenciadas con números, letras y equivalencias al formato CMYK. Las muestras de color Pantone no son mezclas de colores primarios; sino muestras de color ya premezcladas, lo que garantiza uniformidad de una muestra impresa en dos impresoras distintas.

El catálogo Pantone

- La referencia mundial de la Pantone es la **“Pantone Matching Systems, PMS”**; un complemento de la Pantone Matching System es **“Goe System”**, con un conjunto de 2058 colores dispuestos aromáticamente para la selección intuitiva del color; es apto para revestimientos acuosos y se imprimen en espesores de tinta uniforme, garantizando una exacta reproducción del color.

El catálogo Pantone

- “**Pantone Formula Guide**” es un conjunto de tres guías y consta de 1166 colores sobre material encapado, no encapado y mate, además de formulas de guía de tintas para impresión; las guías “**Pantone Process Color System**”, es una paleta creada digitalmente, de mas de 3000 colores, para ser utilizado en impresión de cuatricromía.

El catálogo Pantone

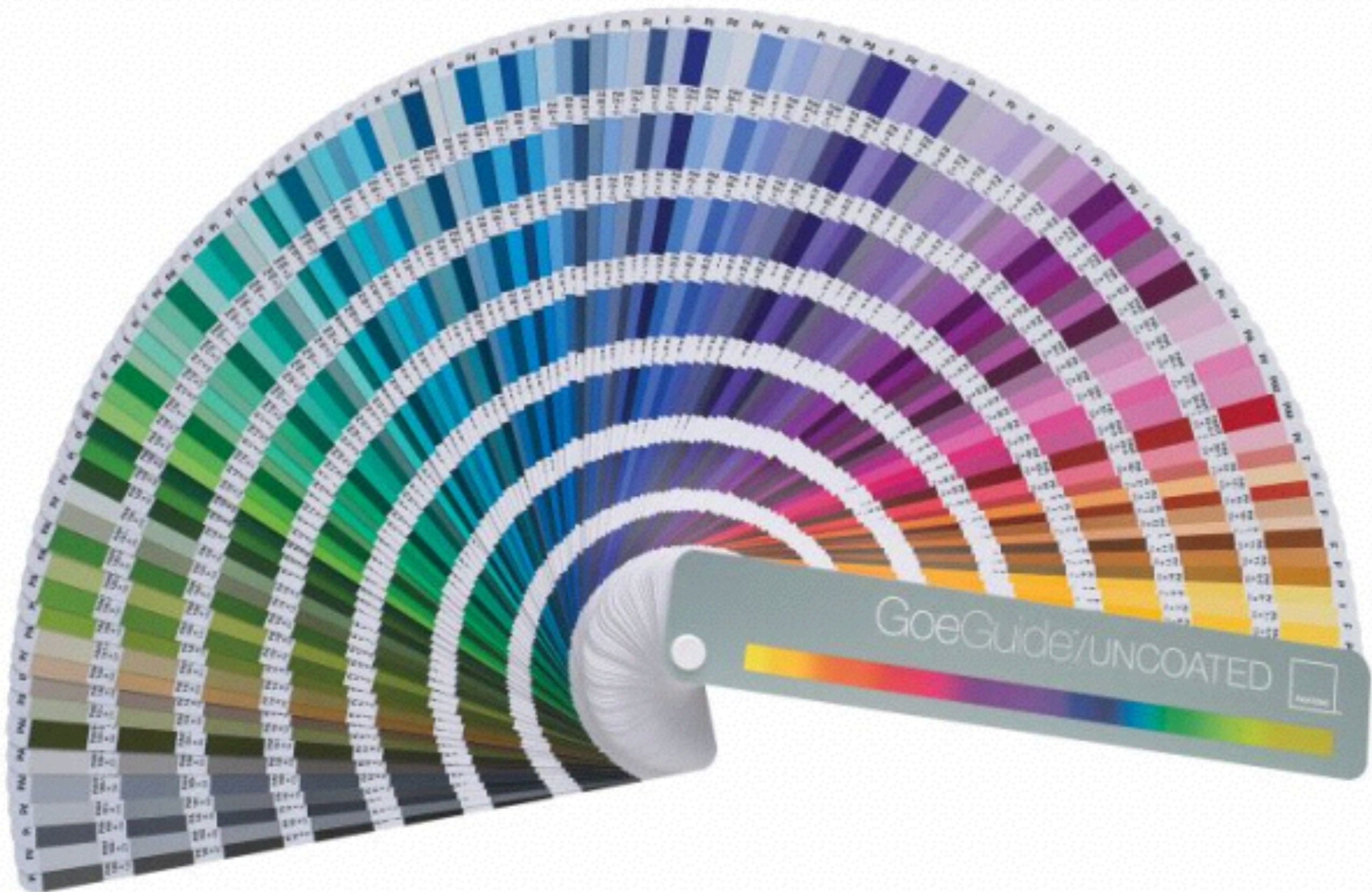
El “Pantone Solid Coated”
es la paleta o guía de color
Pantone más utilizada en
las artes gráficas
(impresores offset comercial
y la industria de la
serigrafía).



THE PLUS SERIES

PANTONE®







PANTONE
186

PANTONE
187

PANTONE
188

PANTONE
189

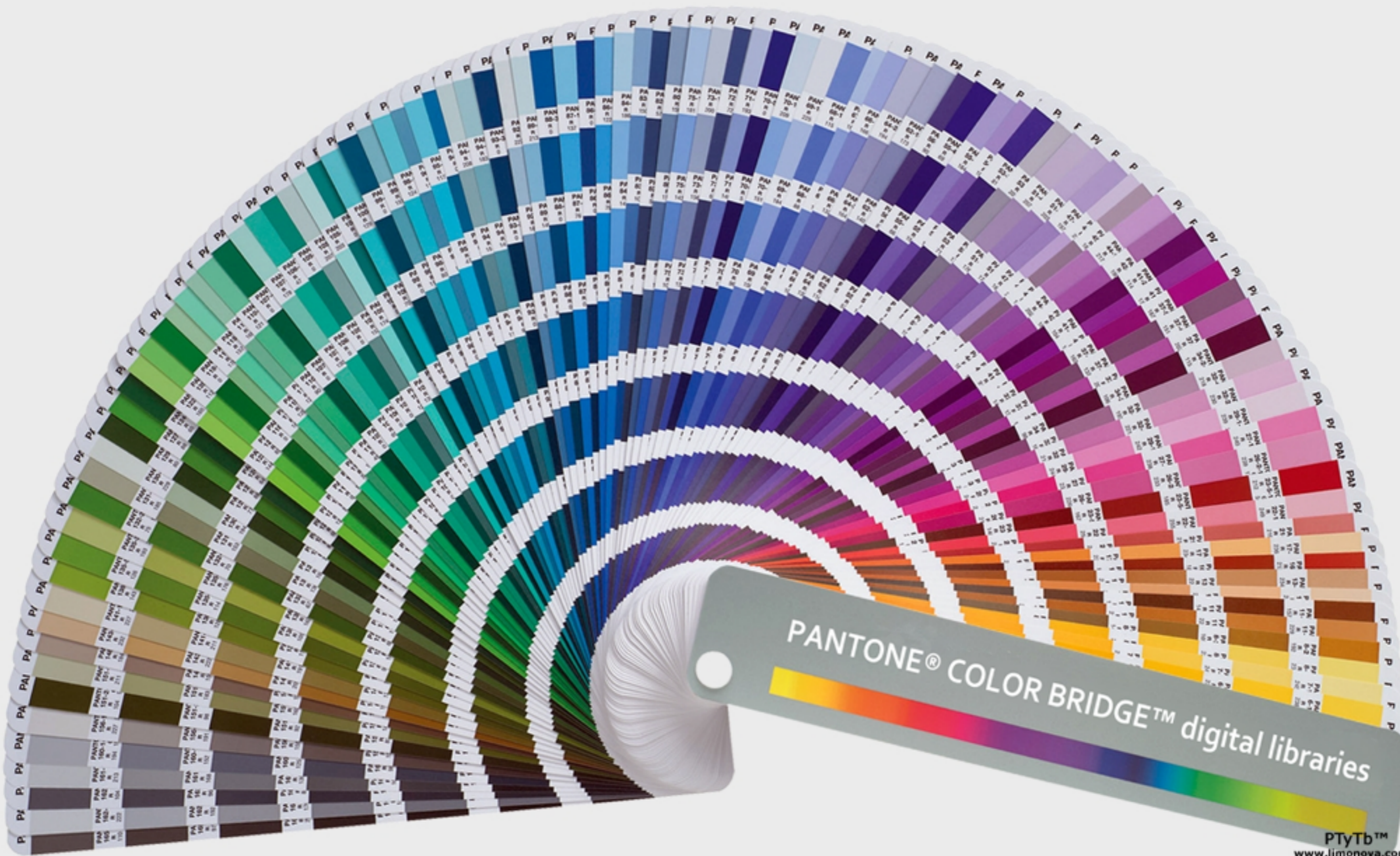
PANTONE
190

PANTONE
191

PANTONE
192

PANTONE
UNIVERS
Blue 072

PANTONE
UNIVERSE
186



PANTONE® COLOR BRIDGE™ digital libraries

Sistemación del color para pantalla

El color para pantalla

- Los colores en pantalla se representan mediante un número hexadecimal.
- Un número hexadecimal se diferencia de un número decimal en que no sólo puede tomar valores del 0 al 9, sino que puede tomar hasta dieciséis valores distintos, que van del 0 al 9, y de la A a la F.

El color para pantalla

- Cada color estará representado por un grupo de seis dígitos en hexadecimal, precedidos por un numeral, como por ejemplo **#FFFFFF**.

El color para pantalla

Existen 216 colores seguros para web. Éstos son los colores que se muestran de la misma forma en todas las pantallas.

